

## Geeliteippinäytteen ottaminen

### Näytteenottovälineet

- // geeliteippejä
- // petrimaljoja
- // teippiä
- // lieriömäinen esine (esim. patteri)

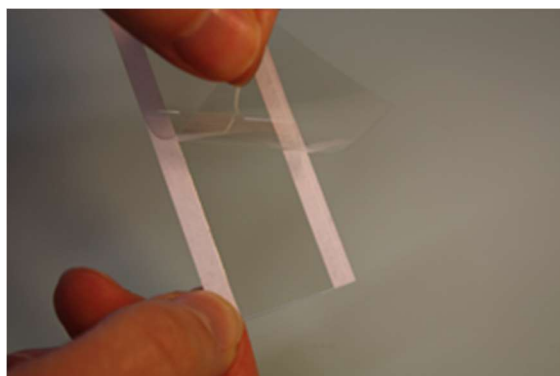
Näytteenottovälineitä (geeliteippejä ja petrimaljoja) saa tarvittaessa Mikrobioni Oy:ltä. Geeliteippejä voi tilata suoraan myös esimerkiksi A. Seppälä Total Quality Oy:stä.

### Näytteen keräys 14 vrk laskeumapölyä varten

Tutkittavassa tilassa valitaan sopiva tasopinta näytteenottoon. Pinnan tulee olla lattiatasoa korkeammalla, noin 1,5 m korkeudella, mahdollisimman häiriöttömässä paikassa, johon ei vaikuta voimakas ilmavirtaus, eikä tasoa liikutella eikä siihen kosketa. Taso puhdistetaan huolellisesti pölystä ja sille asetetaan puhdas lasilevy. Mikäli taso soveltuu sellaisenaan näytteenottoon, lasilevyä ei tarvita. Näytteenottoalueelle ei saa koskea näytteenkeräyksen aikana. Geeliteippinäyte laskeutuneesta pölystä otetaan 14 vuorokauden kuluttua näytteen keräyksen aloittamisesta.

### Näytteenotto

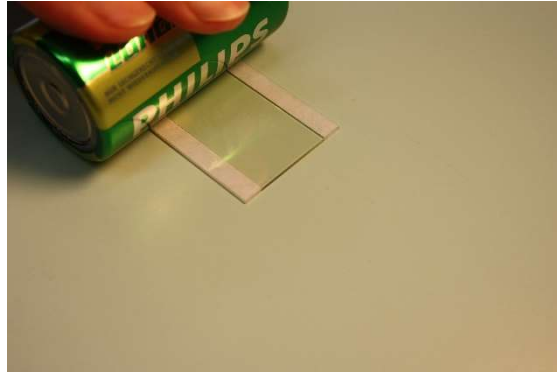
1. Geeliteipin suojakalvo poistetaan. Teippiin kosketaan ainoastaan sen valkoisten suojareunojen kohdalta.



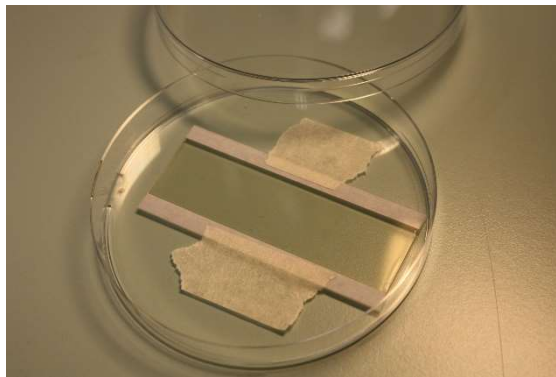
2. Teippi asetetaan varovasti ja hitaasti geelipinta alaspäin näytteenottopinnalle ja sitä painetaan voimakkaasti tasaisella pyöreällä apuvälineellä (esimerkiksi paristo) edestakaisin rullaten siten, että näyte tarttuu mahdollisimman tasaisesti koko alalta teippiin.



AO02



3. Teippi irrotetaan näytteenottopinnasta ja asetetaan geelipinta ylöspäin puhtaalle petrialjalle. Teippi kiinnitetään petrialjaan teipillä valkoisista suojareunoistaan ja petrialja suljetaan teipillä.



4. Täytä jokaisen näytteen tiedot Mikrobionin **OMAT NÄYTTEET** -palveluun joko selaimessa tai **ON-mobi** sovelluksen kautta. Vaihtoehtoisesti voit täyttää paperiset tilaus- ja lähetelemakkeet ja toimittaa ne laboratorioon näytteiden mukana tai sähköpostilla. Lomakkeita on saatavissa Mikrobionin verkkosivuilla.

