

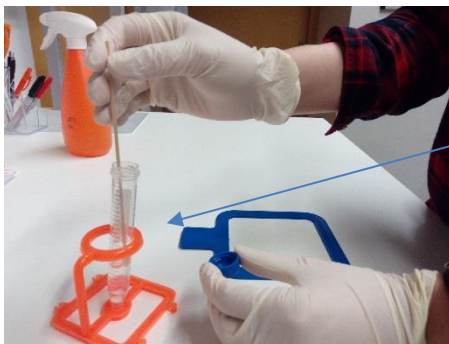
## Laskeumapölynäytteen ottaminen

### Näytteenottovälineet:

- ✓ suojakäsineet
- ✓ näytelomakkeet
- ✓ steriilejä pumpulipuikkoja (3 kpl / näyte)
- ✓ puskuriliuosputkia (2 putkea / kohde / n. 5 näytteelle)
- ✓ elatusalustat 3 erilaista alustaa (M2, DG18, THG) / näyte

### Näytteenotto

1. Työskentele mahdollisimman puhtaasti (käytä kertakäyttökäsineitä). Poista maalarinteippi maljapinoista.



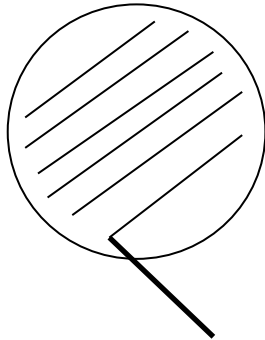
Kasta pumpulipuikko puskuriliuokseen ja sulje putki. Samaa puskuriliuosputkea voi käyttää samassa kohteessa useampaan näytteeseen, jos putki suljetaan heti puikon kostuttamisen jälkeen eikä sinne laiteta käytettyä pumpulipuikkoa.



Sivele puikolla 10 x 10 cm alue, jolle pölyä on kerätty 2 viikon ajan. Näytealue sivellään puikkoa pyörittäen tasaisesti kolmeen kertaan.



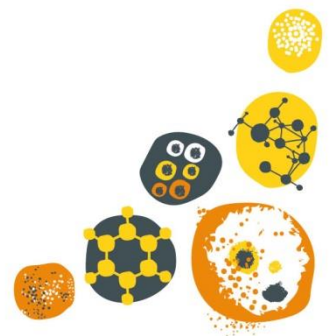
Sivele pumpulipuikolla tämän jälkeen yksi näytteelle varatuista 3 elatusalustasta. **Pyri käyttämään koko maljan alue, eli sivele malja mahdollisimman tiheästi** (tiheämmin kuin kuvassa on esitetty). Pyörittele puikkoa sivelyn aikana elatusalustan pinnalla niin että puikkoon tarttunut aines jää elatusalustalle.



Ota tämän jälkeen uusi, puhdas pumpulipuikko ja toista näytteenotto uudelta 10 x 10 cm alueelta, jolle pölyä on kerätty ja sivele otettu näyte jälleen uudelle elatusalustalle. Ota samoin näyte myös kolmannelle, näytteelle varatulle elatusalustalle.

Merkitse maljat näyttenumerolla.

2. Viljele myös kenttänollamaljat: kasta pumpulipuikko käytettyyn puskuriliuosputkeen ja sivele maljat samaan tapaan kuin näytteetkin (ilman että kosketat pumpulipuikolla mihinkään välissä). Kenttänolla maljoilla varmistetaan käytettyjen välineiden puhtaus. Merkitse myös kenttänollamaljat esim. tunnuksella KN. Heitä käytetyt pumpulipuikot roskeen. Kun olet ottanut kaikki näytteet, heitä myös puskuriliuosputki roskeen.
3. Täytä jokaisen näytteen tiedot näytteenottolomakkeelle Mikrobionin sähköiseen laboratoriojärjestelmään, tai toimita lähete ja tilauslomake lähete ja tilauslomake laboratorioon näytteiden mukana tai sähköpostilla.



## Näytteiden toimittaminen laboratorioon

- Voit toimittaa näytteet meille matkahuollon bussipakettina määräasemana Kuopio.

Muita toimitustapoja käytettäessä ole yhteydessä laboratorioon p. 010 321 0680.

Toimitusosoite:

Mikrobioni Oy  
PL 1199, Microkatu 1  
70211 Kuopio

- **Vaihtoehtoisesti voit tuoda näytteet suoraan laboratorioon**

Käyntiosoite:

Mikrobioni Oy  
Microkatu 1, R-osa  
70211 Kuopio

laboratorio on avoinna arkisin klo 8-16



Neulaniementieltä käännyttään vasempaan Microkadulle. Microkatua ajetaan aivan kadun päähän (kuvan sininen piste) avautuvalle parkkialueelle. Sisäänkäynti on M-osassa (tornirakennus), jonka infosta neuvotaan perille.

Pysäköintiautomaatista (sinisen pisteen lähellä) saat nappia painamalla lipun 15 minuutiksi tai maksettaessa pidempään. Alueella toimii myös Easy Park-sovellus.

